

Journée  
d'information  
organisée par le  
Centre de Ressources  
Autisme Languedoc-  
Roussillon

Mardi 21 juin 2016  
Salle Rabelais  
Montpellier

# Repérage et interventions précoces dans les Troubles du Spectre de l'Autisme (TSA) et les Troubles du Neuro-Développement (TND)

Journée destinée à tous les acteurs de la petite enfance (familles, aidants et professionnels) de la région Languedoc- Roussillon



Entrée gratuite – Inscription obligatoire

Programme et inscriptions sur [www.autisme-ressources-lr.fr/Reperage-et-interventions-precoces-2016](http://www.autisme-ressources-lr.fr/Reperage-et-interventions-precoces-2016)

Renseignements au 04.67.33.99.94



Avec le soutien de la ville de Montpellier



# Repérage et interventions précoces dans les Troubles du Spectre de l'Autisme (TSA) et les Troubles du Neuro-Développement (TND)

## Argumentaire

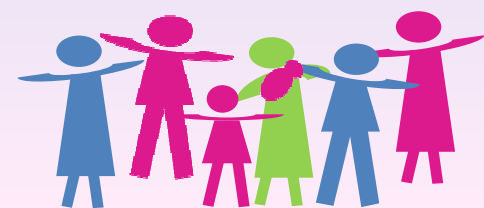
La Haute Autorité en Santé, en 2005<sup>1</sup> et en 2012<sup>2</sup>, recommande à la fois le dépistage et le diagnostic précoce des Troubles du Spectre de l'Autisme (TSA) ainsi que des interventions développementales devant débuter dès l'âge de 18 mois. En 2013, le troisième plan autisme<sup>3</sup> fait du diagnostic et de l'intervention précoce un axe majeur pour lutter contre le sur-handicap résultant d'une prise en charge tardive. Cependant, si le diagnostic des TSA est difficilement réalisable de manière certaine avant l'âge de 2 ans, leur repérage et leur dépistage les plus précoces possible sont nécessaires afin d'aménager l'environnement de l'enfant et lui proposer ainsi les situations d'apprentissage nécessaires à son développement, ainsi que des soins développementaux appropriés. Cette démarche repose sur la mobilisation des tous les acteurs de la petite enfance, et des équipes multidisciplinaires spécialisées en lien étroit avec les familles.

Le Centre de Ressources Autisme du Languedoc Roussillon propose le 21 Juin 2016 une journée intitulée « Repérage et interventions précoces dans les Troubles du Spectre de l'Autisme (TSA) et les Troubles du Neuro-Développement (TND) ». Cette journée destinée à tous les acteurs de la petite enfance (familles, aidants et professionnels), aura lieu à la salle Rabelais avec le soutien de la mairie de Montpellier et du CHU de Montpellier. Les thèmes abordés concernent le développement typique du jeune enfant, les signes d'alerte permettant le repérage de troubles du développement et des TSA en particulier et les dispositifs de guidance ou de formation parentale ainsi que d'intervention précoce.

<sup>1</sup> AUSSILLOUX Charles, BAGHDADLI Amaria, BEUZON Stéphane, CONSTANT Jacques, SQUILLANTE Maria, ROGE Bernadette, VOISIN Jean, DESGUERRE Isabelle, BURSZTEJN Claude. Fédération Française de Psychiatrie (FFP). *Recommandations pour la pratique professionnelle du diagnostic de l'autisme*. Saint-Denis : HAS, 2005, 167p. Disponible en ligne : [http://www.has-sante.fr/portail/jcms/c\\_468812/recommandations-pour-la-pratique-professionnelle-du-diagnostic-de-l-autisme](http://www.has-sante.fr/portail/jcms/c_468812/recommandations-pour-la-pratique-professionnelle-du-diagnostic-de-l-autisme)

<sup>2</sup> HAS - Haute autorité de santé, ANESM - Agence nationale de l'évaluation et de la qualité des établissements et services sociaux et médico-sociaux. *Autisme et autres troubles envahissants du développement : interventions éducatives et thérapeutiques coordonnées chez l'enfant et l'adolescent - Recommandations* [en ligne]. Paris : HAS - Haute autorité de santé, 2012. 59 p. Recommandations de bonne pratique. - Disponible sur : [http://www.has-sante.fr/portail/upload/docs/application/pdf/2012-03/recommandations\\_autisme\\_ted\\_enfant\\_adolescent\\_interventions.pdf](http://www.has-sante.fr/portail/upload/docs/application/pdf/2012-03/recommandations_autisme_ted_enfant_adolescent_interventions.pdf)

<sup>3</sup> Ministère des Affaires sociales et de la santé. *Troisième Plan Autisme (2013-2017)* Paris : Ministère des Affaires sociales et de la santé, mai 2013, 121 p. Disponible en ligne : <http://www.social-sante.gouv.fr/actualite-presse,42/breves,2325/presentation-du-3eme-plan-autisme,15797.html>



# Repérage et interventions précoces dans les Troubles du Spectre de l'Autisme (TSA) et les Troubles du Neuro-Développement (TND)

## Programme

Modérateurs : Pr Amaria Baghdadli , coordinatrice du CRA-LR et Eric Pernon, psychologue CRA-LR

**8h30** Accueil des participants

**9h** **Connaissances actuelles sur le développement du bébé et du très jeune enfant.**

Pr. Roger Lécuyer, Professeur de psychologie Paris V

**10h30** **Connaitre les signes d'alerte des troubles du neuro-développement pour un dépistage plus précoce.**

Pr. Amaria Baghdadli Professeur de médecine et coordonnatrice du CRA-LR, CHU Montpellier

### 11h Pause

**11h15** **Du dépistage au diagnostic précoce.**

Dr. Julie Majorel, pédopsychiatre, CHU Montpellier

**11h45** **L'éducation thérapeutique au service des familles après l'annonce diagnostique des TSA.**

Céline Alcaraz-Darrou, psychologue, CHU Montpellier

### 12h30 Déjeuner Libre

**14h** **Early Start Denver Model : une approche thérapeutique innovante et précoce.**

Marion Murcia, psychologue et Véronique Granit, orthophoniste CHU Montpellier

**14h45** **Early Start Denver Model : formation et guidance parentale.**

Cécile Rattaz, psychologue et Véronique Thouroude, infirmière CHU Montpellier

### 15h30 Pause

**15h45** **Témoignage d'une famille bénéficiant du dispositif Denver.**

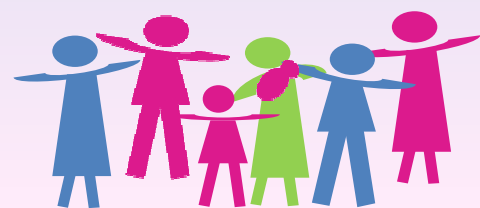
**16h15** **Place des acteurs de la petite enfance dans le cadre des interventions précoces.**

Jacqueline Meyer, cadre de santé CRA-LR et Olivier Maignan, directeur de crèche

**16h45** **Synthèse et conclusion**

Pr. Roger Lécuyer et Pr. Amaria Baghdadli

**17h : fin de la journée**



# Repérage et interventions précoces dans les Troubles du Spectre de l'Autisme (TSA) et les Troubles du Neuro-Développement (TND)

## Mardi 21 juin 2016

Salle Rabelais, 27 boulevard Sarrail (place de la comédie) à Montpellier

Entrée gratuite – Inscription obligatoire

Programme et inscriptions sur :

[www.autisme-ressources-lr.fr/Reperage-et-interventions-precoces-2016](http://www.autisme-ressources-lr.fr/Reperage-et-interventions-precoces-2016)

Renseignements au 04.67.33.99.94

Plan d'accès :



Accès tram : N° 1 arrêt Comédie ou Corum, Tram N° 2 et N° 4 Arrêt Corum

Parkings : Comédie, Joffre-Corum, Polygone, Triangle

