



# **INCLUSION PROFESSIONNELLE OFFRE DE SERVICES INTEGREE ET PARCOURS**

Michel Maury  
CRA Occitanie Est  
Montpellier  
16/11/2021

# SERVICE PUBLIC DE L'EMPLOI UNE OFFRE INSATISFAISANTE

## Évaluation IGAS mai 2017

- Un service public de l'emploi dont l'organisation ne permet pas la prise en charge optimale des publics handicapés les plus vulnérables.
  - *Malgré une **expertise reconnue** dans le domaine du handicap et des modalités d'accompagnement adaptées, le réseau des **Cap emploi n'est pas en mesure d'assurer pleinement et prioritairement l'accompagnement des personnes souffrant d'un handicap lourd ou complexe**. Plusieurs facteurs se conjuguent : des **critères d'orientation de la part de Pôle emploi qui ne ciblent pas les situations prioritaires** ; un déficit d'expertise sur certains handicaps complexes (comme le handicap psychique) ; un maillage inégal du territoire ; un nombre d'accompagnements délégués très variable selon les départements. La prise en charge par Pôle emploi des personnes cumulant un handicap avec d'autres difficultés (difficultés sociales, problèmes de santé, etc.) est également problématique : « **l'accompagnement global** » constitue un progrès, mais il n'intègre pas les spécificités du handicap.*

Il s'agit, par ce programme de rapprochement, de construire **une société inclusive**, en mesure d'apporter **une qualité de service égale à l'ensemble des demandeurs d'emploi**.

Il s'agit de bâtir un service public de l'emploi capable de **délivrer les services adaptés aux besoins et à la diversité des demandeurs d'emploi**.

### Constats



# 1

La situation des personnes en situation de handicap est toujours **très défavorable sur le marché du travail**,

# 2

Les personnes en situation de handicap peuvent parfois, du fait de l'organisation, subir **des ruptures de parcours** aux conséquences majeures pour leur trajectoire de retour à l'emploi.



### Ambitions



**Améliorer l'accès ou le retour à l'emploi** de tous les demandeurs d'emploi en situation de handicap et les accompagner vers une insertion durable de qualité # 1



**Construire une offre de services commune et inclusive pour :** # 2



- Approfondir le diagnostic, identifier au plus tôt la situation des personnes
- Apporter, en fonction des besoins des demandeurs d'emploi, le bon service et la bonne expertise au bon moment # 3
- Sensibiliser les employeurs au handicap et leur proposer un accompagnement adapté dans leurs projets de recrutement



**Renforcer la complémentarité entre Pôle emploi et le réseau des Cap emploi, aux niveaux national et local** # 4



## POUR RENFORCER L'ACCOMPAGNEMENT DES DEMANDEURS D'EMPLOI EN SITUATION DE HANDICAP, CE RAPPROCHEMENT VALORISE LES FORCES ET LES COMPLÉMENTARITÉS DES DEUX RÉSEAUX

1 **Une approche partagée de l'accompagnement mis en œuvre au sein d'un lieu unique pour le demandeur d'emploi**

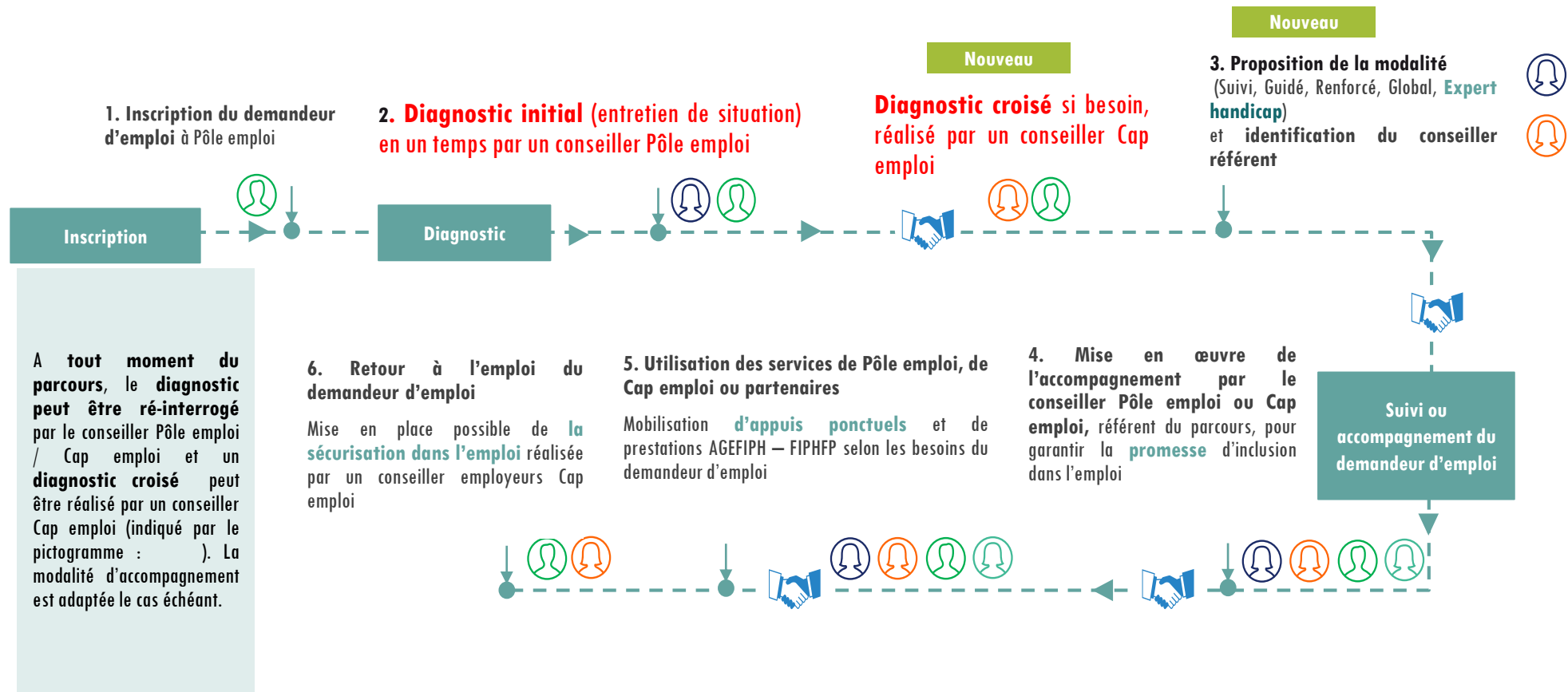
2 **Une amélioration du diagnostic et de l'orientation** qui permet de mieux connaître les besoins des demandeurs d'emploi en situation de handicap et de les accompagner dans des parcours « sans couture » dans un lieu unique

3 **Un accompagnement différencié des personnes en situation de handicap** en fonction de l'autonomie des demandeurs d'emploi. Avec ce rapprochement, une nouvelle modalité s'ajoute aux modalités de suivi et d'accompagnement existant à Pôle emploi : Expert handicap

4 **Une offre de services permettant de répondre efficacement aux besoins des demandeurs d'emploi en situation de handicap** avec une mobilisation plus pertinente des services et aides spécifiques



# VISION CIBLE ET INTÉGRÉE DU PARCOURS D'UN DEMANDEUR D'EMPLOI EN SITUATION DE HANDICAP



## Focus sur le parcours d'un demandeur d'emploi en situation de handicap

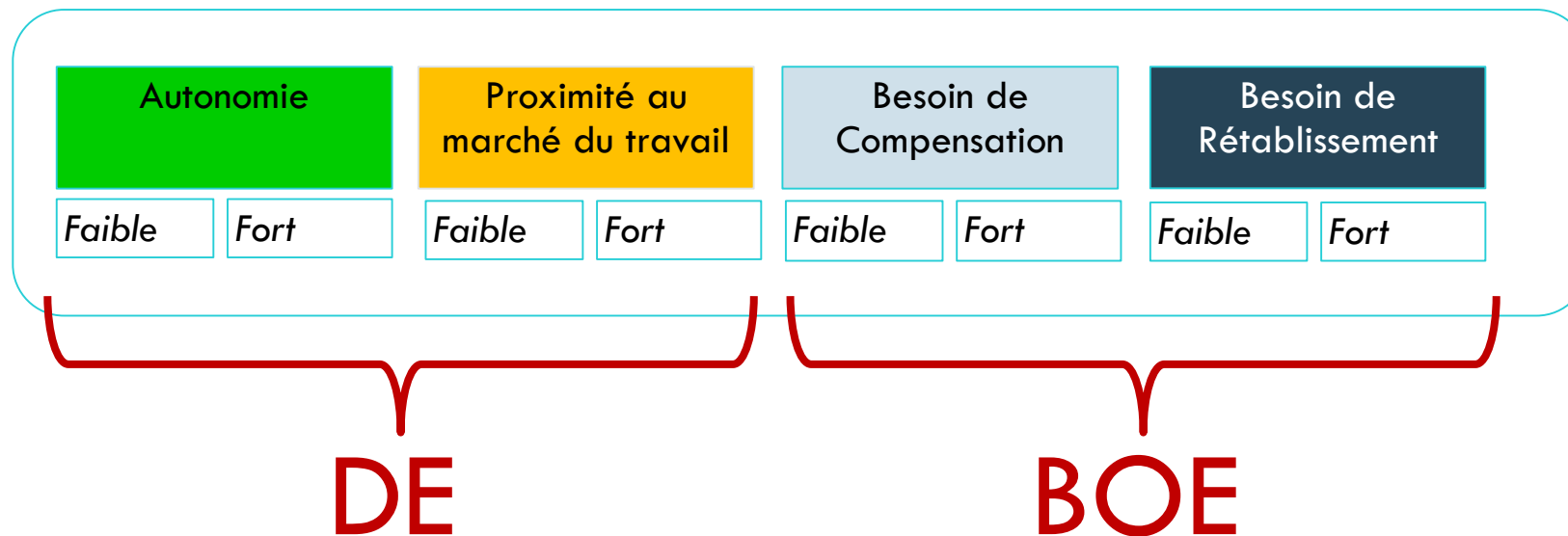
- Dans le respect des normes du RGPD et dans l'attente de réponse de la CNIL sur l'enrichissement de données complémentaires dans le SI, les seules informations recueillies et enregistrées à ce jour portent sur le titre de reconnaissance de bénéficiaire de l'obligation d'emploi et les limitations professionnelles.

## NOUVEAU

# PRENDRE EN COMPTE LES BESOINS DIAGNOSTIC

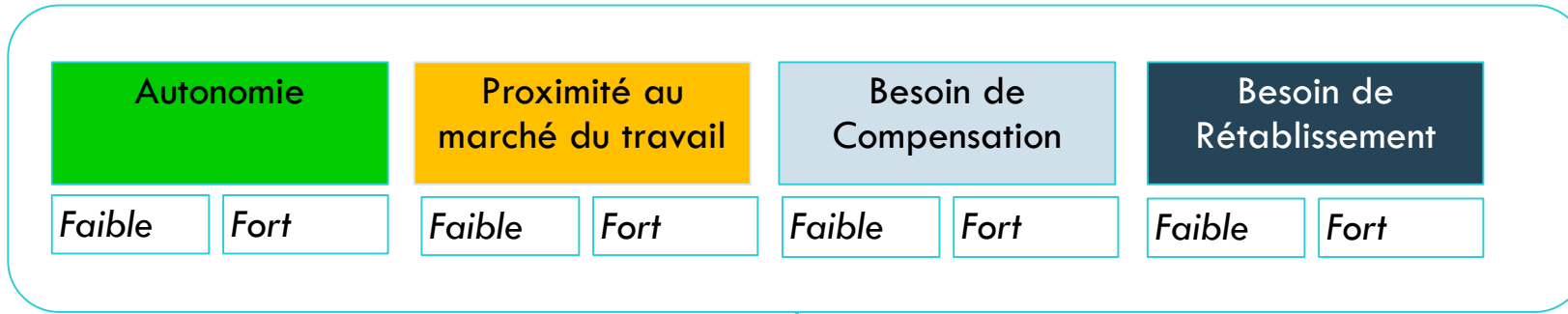
La situation de handicap, nécessite de réaliser le diagnostic en prenant en compte 4 dimensions et d'évaluer leur importance dans la **situation en contexte** de la personne

Ce diagnostic a lieu au moment de l'inscription et peut (doit) être réinterrogé aux moments clefs du parcours

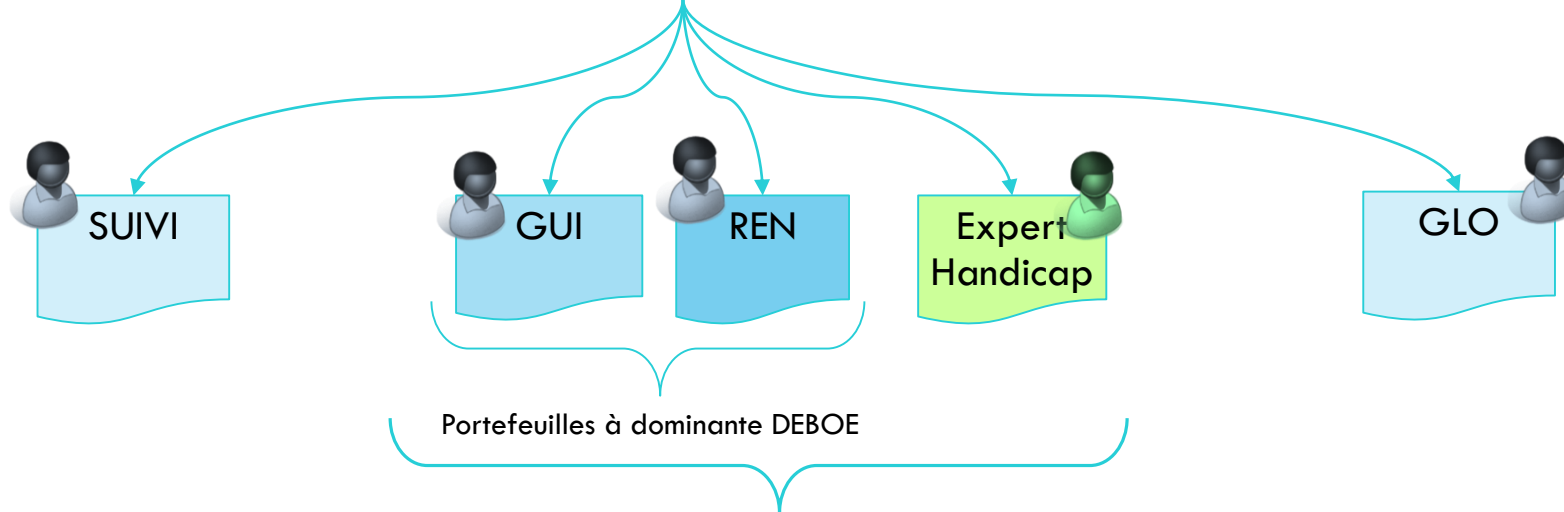


# NOUVEAU ORIENTER VERS LA BONNE MODALITE D'ACCOMPAGNEMENT

Diagnostic



Modalité  
d'accompagne  
ment



# DIAGNOSTIC ET IDENTIFICATION DE L'EXPERTISE D'ACCOMPAGNEMENT

Autonomie		Proximité au marché du travail		Besoin de compensation		Besoin de rétablissement	
Faible	Fort	Faible	Fort	Faible	Fort	Faible	Fort
X			X	X			X
X			X		X		X
X		X		X			X
X		X			X		X
X			X		X	X	
X		X		X		X	
X		X			X	X	
X			X	X		X	
	X	X			X	X	
	X	X		X		X	
	X		X	X		X	
	X		X		X	X	

Modalité d'accompagnement

Expert handicap

Expert handicap

Expert handicap

Expert handicap

Renforcé

Renforcé

Renforcé

Guidé

Guidé

Guidé

Suivi

Suivi





NOUVEAU

## UNE MODALITE D'ACCOMPAGNEMENT « EXPERT HANDICAP »

### Qu'est-ce que c'est ?

- ▶ **TENIR COMPTE DU HANDICAP DANS LA RECHERCHE D'EMPLOI**
- ▶ **SECURISER LE PARCOURS PAR UN CONSEILLER EXPERT HANDICAP**
- ▶ **POURSUIVRE L'ACCOMPAGNEMENT APRES LA PRISE D'EMPLOI POUR SECURISER**
- ▶ **PERSONNALISATION DU PARCOURS EN FONCTION DES BESOINS PAR LE CONSEILLER « EXPERT HANDICAP »**
- ▶ **PAS DE DUREE MAXI. REEXAMEN DE LA SITUATION POUR LA POURSUITE DU PARCOURS « EXPERT HANDICAP »**

### A qui s'adresse cette modalité ?

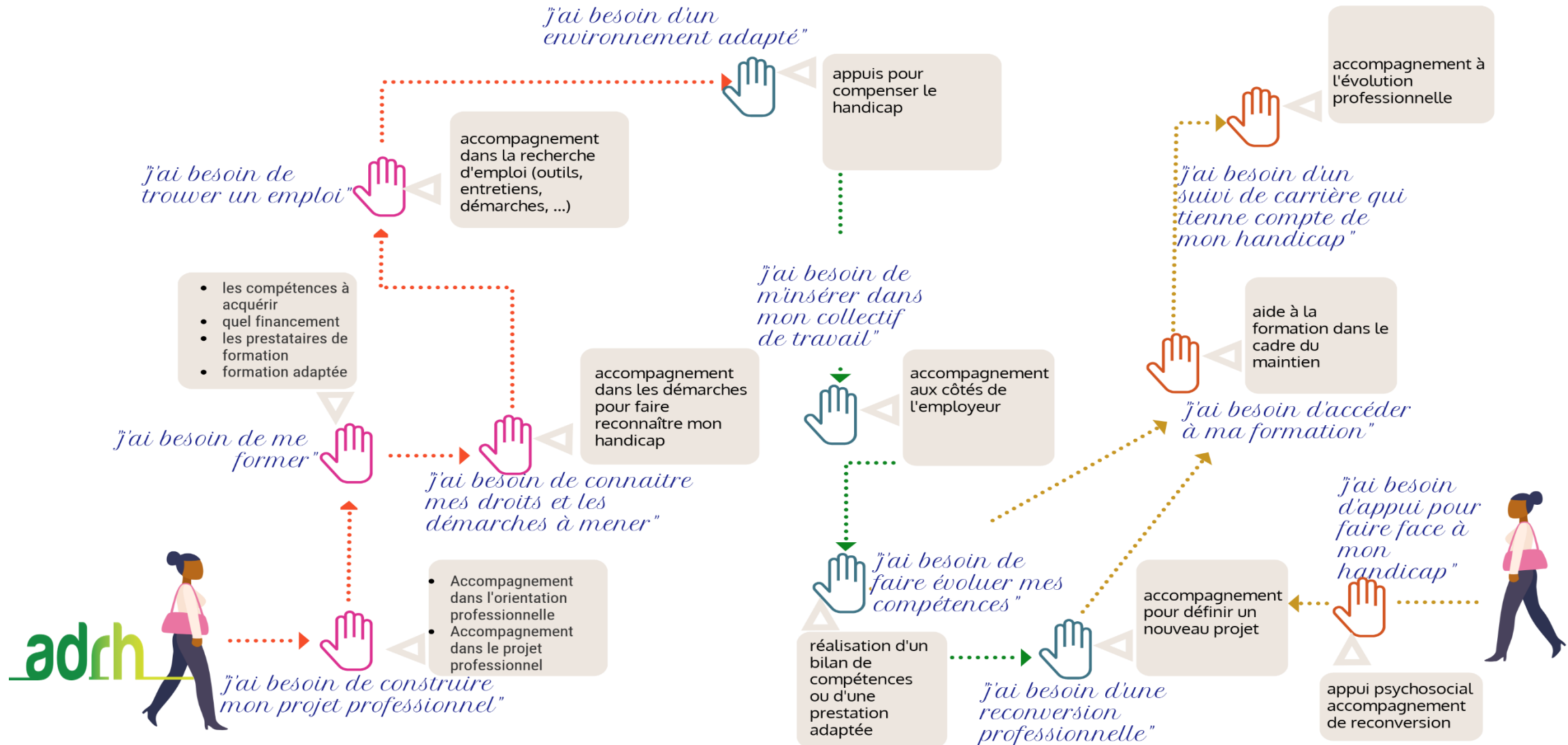
- TOUT DEMANDEUR D'EMPLOI A PARTIR DU DIAGNOSTIC**
  - ▶ **PROFIL ELOIGNE DE L'EMPLOI DU FAIT DU RETENTISSEMENT DU HANDICAP (SITUATION DE HANDICAP COMPLEXE)**
  - ▶ **BESOIN D'APPUI IMPORTANT SUR LES AXES DE TRAVAIL : PROJET PROFESSIONNEL, FORMATION, RECHERCHE D'EMPLOI, SECURISATION**
  - ▶ **BESOIN D'APPUI POUR LEVER LES FREINS LIES AU HANDICAP**

# Besoins aux étapes de parcours

## Orientation

## Insertion dans l'emploi

## Maintien dans l'emploi



4 TYPES DE BESOIN  
4 AXES DE TRAVAIL

**BESOIN DE M'ORIENTER**  
**AXE PROJET**  
**PROFESSIONNEL**

▶ **JE CONNAIS LE  
HANDICAP**

▶ **J'EXPLORE MON  
ENVIRONNEMENT**

▶ **JE CONNAIS MA  
MOTIVATION**

▶ **JE CONNAIS MES  
COMPETENCES**

▶ **FILM 1**

**BESOIN DE ME FORMER**  
**AXE ADAPTATION AU**  
**MARCHE DU TRAVAIL**

▶ **JE CHOISIS MA  
FORMATION**

▶ **JE CONNAIS MON  
HANDICAP**

▶ **J'ADAPTE MON  
PARCOURS DE  
FORMATION**

▶ **FILM 2**

**BESOIN DE RECHERCHER**  
**UN EMPLOI**  
**AXE RECHERCHE D'EMPLOI**

▶ **JE DEVELOPPE MA  
METHODE ET MES OUTILS  
DE RECHERCHE D'EMPLOI**

▶ **J'ADAPTE MON  
PARCOURS A MES  
BESOINS**

▶ **JE M'ENTRAINE**

▶ **FILM 3**

**BESOIN D'ADAPTER MON**  
**ENVIRONNEMENT**  
**AXE SECURISATION**

▶ **JE SAIS PRESENTER MES  
BESOINS**

▶ **JE PARTICIPE A  
L'ADAPTATION DU POSTE  
DE TRAVAIL**

▶ **JE ME FAIS  
ACCOMPAGNER**

▶ **FILM 4**



**Merci de votre intérêt**