

# INCLUSION SCOLAIRE :

## L'Unité d'Enseignement Externalisée De l'IME L'ENSOLEILLADE

Francine PUJOL Enseignante - Fabien DELMAS Directeur

Webinaire CRA du 08.12.2021

# L'Unité d'Enseignement Externalisée : une modalité de scolarisation en France

Scolarisation individuelle à l'école

- Avec ou Sans Aide Humaine (AVS)

SESSAD, Equipe mobile médico-sociale d'Appui à la Scolarisation (EAS)

Scolarisation collective à l'école

- ULIS, UEMA, UEEA, UEE.....

Scolarisation en ESMS

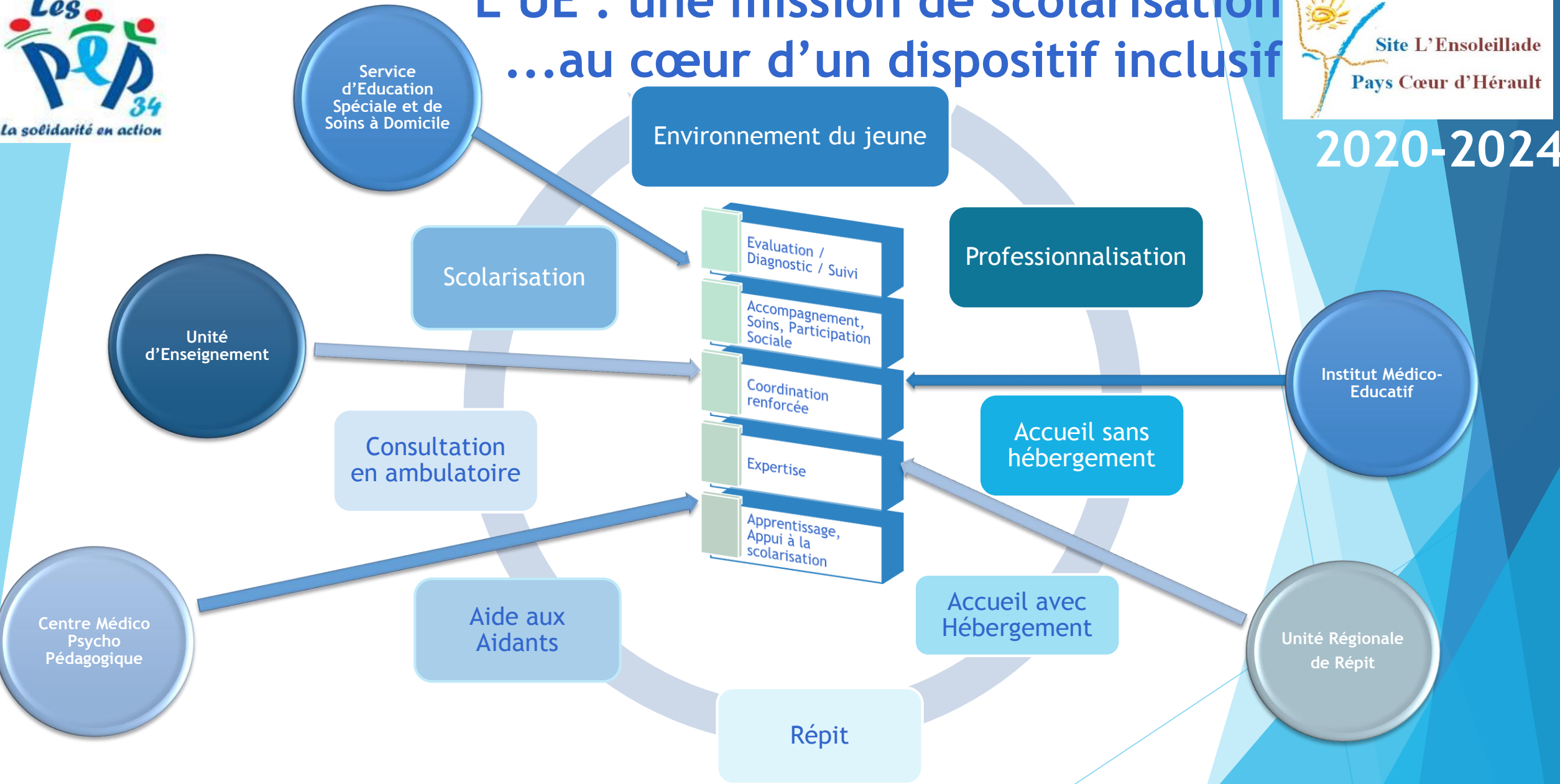
- UE en interne

Scolarisation à domicile ou lors d'hospitalisation

- Enseignement à distance, SAPAD...

# L'UE : une mission de scolarisation ...au cœur d'un dispositif inclusif

2020-2024



ENFANTS - ADOLESCENTS - JEUNES ADULTES

# Organisation des Espaces du Dispositif L'Ensoleillade sur les communes Saint-André de Sangonis et de Gignac

Sept. 2021



# Unité d'Enseignement

Sept-2021

- ▶ Deux espaces :
  - ▶ Unité d'Enseignement Externalisée située à ce jour en périphérie du groupe scolaire.  
Accueil d'enfants de 6 enfants maximum de 6-12 ans - DI, TSA sur des temps de scolarisation au sein de l'école  
3 à 12 h / sem / enfants
  - ▶ Unité d'Enseignement Internalisée située à côté de l'accueil administratif du Dispositif (Château)  
Accueil d'enfants de 6 - 12 ans - temps de scolarisation < 3 h /sem  
ou d'Adolescents de >11 ans
- ▶ 2 Enseignantes :
  - ▶ une mise à disposition de l'Education Nationale,
  - ▶ l'autre, financée sur le budget de l'IME



# Conditions de création d'une UEE

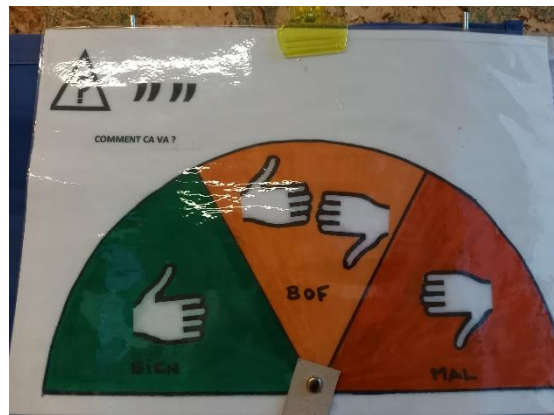
- ▶ Création en Septembre 2018
  - ▶ Convention Education Nationale (externalisation = projet pédagogique spécifique)
  - ▶ CPOM ARS (objectif d'externalisation fixé : non nécessaire, mais permet le soutien notamment autour d'un Crédit Non Reconductible pour les coûts d'installation)
  - ▶ Convention Mairie de mise à disposition des locaux
- ▶ Des locaux adaptés au sein du groupe scolaire (dans ou en périphérie)
- ▶ Co-Direction (Ecole + IME)
- ▶ Liens préalables avec les enseignants et le périscolaire pour mise en place, puis réguliers pour la mise en œuvre des projets d'inclusion



# Une classe très structurée, Une pédagogie et des outils adaptés



- ▶ Base Programme éducation nationale
- ▶ Adaptation des compétences ciblées (Livret de compétences scolaires)
- ▶ Approches ABA Montessori
- ▶ Communication Augmentée (Picto + Signes : MAKATON)
- ▶ Habilités Sociales
- ▶ Repères spatio-temporels
- ▶ Emotions
- ▶ .....



## C - Écriture

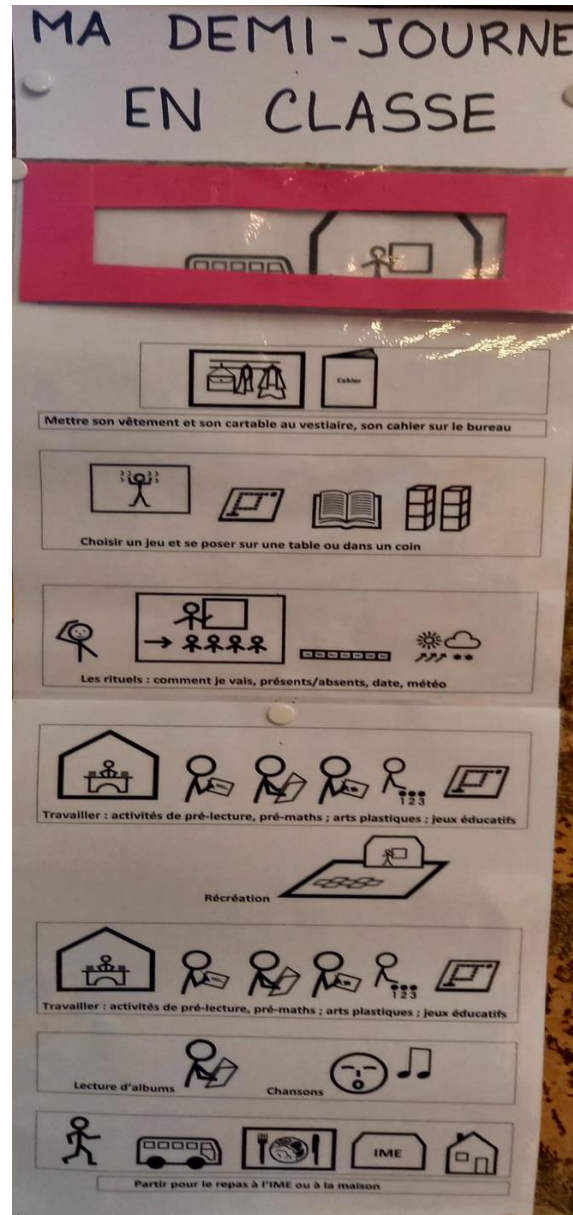
GS	C1	Bien s'asseoir pour travailler à table			
GS	C2	Repérer la main dominante et l'utiliser			
GS	C3	Être capable de former une pince digitale avec ses doigts			
GS	C4	Tenir correctement un crayon avec la pince à trois doigts			
GS	C5	Connaître le sens de l'écriture			
GS	C6	Composer son prénom avec des lettres majuscules			
GS	C7	Écrire son prénom avec des lettres majuscules			
GS	C8	Composer des mots avec des lettres majuscules			
GS	C9	Écrire des mots avec des lettres majuscules			
GS	C10	Suivre une ligne d'écriture : rester sur le trait, entre les lignes			
GS	C11	Colorier une forme : 1 - en dépassant 2 - sans dépasser			

**Livret de  
compétences  
scolaires**

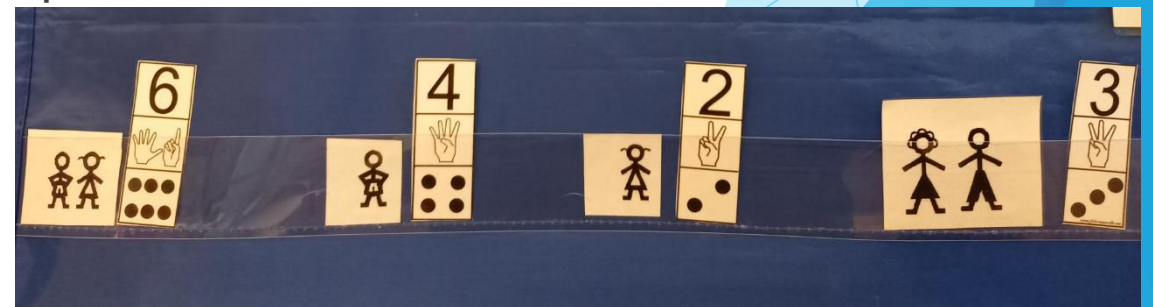
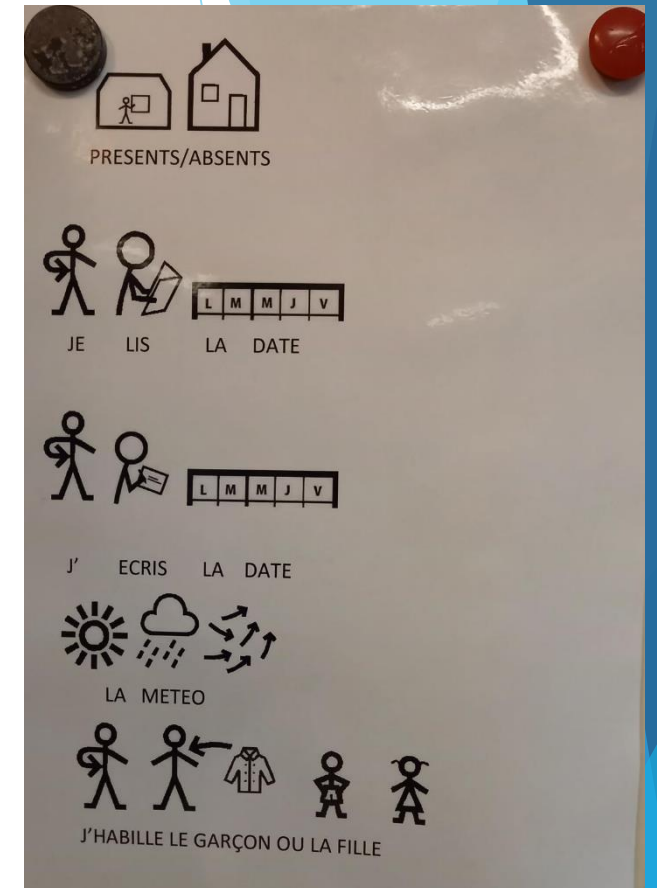
Nom :  
Prénom :  
Date de naissance :

# Déroulement d'une journée

- ▶ Le groupe du matin : 6 en même temps dont 2 Accueils temporaires (2 matinées) et 5 enfants présents 4 matinées à l'UEE
- ▶ Planning du matin



- ▶ Le groupe de l'a.m : 5 en même temps dont 1 Accueil temporaire (2 a.m / 3) et 4 enfants présents 3 a.m à l'UEE
- ▶ Roulement des rituels d'accueil
- ▶ Décompte des présents





# Rôles et interventions des 3 professionnels de l'UEE

- ▶ L'enseignante : Mise en place de la pédagogie au sein de la classe. Organise le déroulé et les outils individualisés de suivi des compétences. Coordonne le travail de l'équipe éducative au sein de la classe
- ▶ 2 Educatrices spécialisées :
  - ▶ Art plastique, motricité fine
  - ▶ Jeux éducatifs, graphisme, écriture

Liens avec les partenaires, le reste de l'équipe IME.....

- ▶ Alternance de travail en :
  - ▶ Petits collectifs : Rituel, chant, histoire, jeux extérieur, communication
  - ▶ Binôme : Pré-lecture, lecture, pré-math, mathématiques,

## B – Jeux d'exploration : performances sensorielles, d'appariement, d'association, de gradation

PS MS/GS	B1	Apparier, associer et trier en fonction de la couleur			
PS MS/GS	B2	Apparier, associer et trier en fonction de la forme			
PS MS/GS	B3	Apparier, associer et trier en fonction de la taille			
PS MS/GS	B4	Apparier, associer et trier en fonction de la matière			
PS MS/GS	B5	Ranger par ordre croissant ou décroissant des objets			
PS MS/GS	B6	Ranger des teintes du plus clair au plus foncé et inversement			

PS MS/GS	B7	Apparier, associer et trier des objets en fonction de leur catégorie			
PS MS/GS	B8	Compléter des tableaux à double entrée			
PS MS/GS	B9	Continuer un algorithme : 1 – de 2 éléments 2 – de 3 éléments 3 – de plus de 3 éléments			
PS MS/GS	B10	Retrouver des éléments identiques et repérer un intrus			

# Les articulations avec l'IME

- ▶ Pour la plupart des enfants : alternance par demi-journée de temps UEE et IME
- ▶ Sur l'IME, les enfants bénéficient de temps d'atelier, de rééducation, de soins...
- ▶ Temps de réunion communs : concertation, bilan, temps institutionnel, Projet Individualisé...
- ▶ Temps partagé sur certaines activités (sport adapté, bassin thérapeutique...)
- ▶ *Liens avec tous les acteurs autour de la situation (CHU, ASE, famille d'accueil...)*

## La dimension inclusive

- ▶ Temps d'accueil d'enfants de l'école dans l'UEE, puis accueil dans une classe des enfants de l'UEE (Chants, rondes, sports adaptés...)
- ▶ Temps de récréation partagé occasionnellement
- ▶ Bibliothèque
- ▶ Activités avec l'ALSH (mercredi matin et vacances scolaires)

# Scolarisation : Des réponses à développer

202

(Extrait Projet d'Établissement)

2020-2024

- ▶ *Pérenniser le projet UEE, en inscrivant celui-ci sur un long terme, dans un espace adapté, au sein du groupe scolaire de Saint-André et en créant des synergies avec les autres classes de ce même groupe scolaire*
- ▶ *Obtenir un second poste dédié à l'UEE Collège et plus largement aux besoins du territoire*
- ▶ *Maintenir une offre scolaire interne sur notre budget propre, pour continuer à travailler autour des prérequis de la maternelle ou pour maintenir une offre de scolarisation pour tous les enfants, adolescents, jeunes adultes qui ne peuvent accéder à une offre externalisée*
- ▶ *Mailler des relations partenariales avec les autres écoles (temps partagés), le Collège de Saint-André de Sangonis et le Lycée Agricole de Gignac, facilitatrices d'une démarche globale inclusive ; mais aussi tous les acteurs autour de la situation (CHU, ASE, famille d'accueil...)*

